

ČERVENEC 2021

ZPRAVODAJ 2

ZPRAVODAJ SEVERU • INFORMAČNÍ ČTVRTLETNÍK • ČÍSLO 2 • ROČNÍK 23 • ZDARMA



REZIDENCE LILIOVÁ –
BYDLENÍ, KTERÉ SMÍTE | 5

OÁZA V CENTRU
VE FOTOGRAFIÍCH | 8

BALKONY, LODŽIE A TERASY –
SPOLEČNÁ ČÁST DOMU | 9



VÍTE, ŽE... RUDA PIVRNEC JE ČLEMEM ESVJÉ?

V roce 2020 oslavilo Stavební bytové družstvo Sever 55. výročí svého založení, a to vydáním knihy s kreslenými vtipy známého ilustrátora, malíře a umělce pana Petra Urbana.

Knih k 55. výročí založení Stavebního bytového družstva SEVER nese název „Víte, že... Ruda Pivrtec je členem eSVJé?“ a obsahuje:

55 kreslených vtipů Petra Urbana (a dalších 5 bonusových vtipů, které chtěl předseda družstva vyřadit) a 55 střípků o družstvu a společenství vlastníků.



Knihu můžete zakoupit v zákaznickém centru SBD SEVER za cenu 369 Kč, přičemž členové a klienti SBD Sever mohou tuto publikaci zakoupit za sníženou cenu 185 Kč.



V TOMTO ČÍSLE:

- 3 | Slevový program Sphere pro všechny klienty SBD SEVER pokračuje novým pětiletým obdobím – distribuce karet byla dokončena
- 4 | Felix Slováček roztančí v srpnu centrum Liberce – přijďte zdarma na charitativní koncert a oslavte otevření Centra RoSa!
- 5 | NAPSALI O NÁS
Rezidence Liliová: Začala výstavba bytového domu v srdci Liberce
- 6–7 | Rezidence Liliová – nabídka bytů
- 8 | Oáza ve fotografiích
- 9 | Právní poradna Mgr. Moniky Andresové – Balkóny, lodžie a terasy (vždy) jako společná část domu
- 10 | Tradiční křížovka PhDr. Miroslava Šilara

FOTO NA TITULU:



Bytový dům Rezidence Liliová vznikne v lukrativní pozici, která nemá v Liberci obdoby. Dům je mezi ul. Bažantí na JV a ul. Liliová na JZ. Jedná se o současný městský palác vsazený do historického prostředí.

Bytový dům nabídne široký výběr bytů různých velikostí a kategorií včetně dvou komerčních jednotek s potenciálem oživit parter ulice Liliová (obchod, ordinace, kancelář...).

SLOVO ÚVODEM

Vážení čtenáři Zpravodaje Severu,
Příjemné prožití letních prázdnin a dovolených Vám přeje kolektiv zaměstnanců SBD SEVER.

SLEVOVÝ PROGRAM SPHERE

PRO VŠECHNY

KLIENTY SBD SEVER POKRAČUJE NOVÝM PĚTILETÝM OBDOBÍM – DISTRIBUCE KARET BYLA DOKONČENA

Věrnostní slevový program Sphere je největším programem svého druhu v České republice. Prostřednictvím karet Sphere můžete uplatnit 5-30% slevy na vybrané zboží a služby u více než 10.000 obchodních partnerů v České republice i na Slovensku. Výhod věrnostního programu můžete využít také v osmi stovkách e-shopů.

„Jsem rád, že mohu prostřednictvím Zpravodaje Severu oznámit všem jeho čtenářům zprávu, že Stavební bytové družstvo SEVER ve spolupráci s Družstevním marketingovým sdružením, jehož je členem, zajistilo bezplatnou účast v tomto věrnostním programu pro všechny klienty Stavebního bytového družstva SEVER i na další pětileté období“, řekl již před časem pro Zpravodaj Severu předseda představenstva a ředitel družstva Ing. Mgr. Petr Černý. Platnost stávajících slevových karet skončila s koncem roku 2020.

Klienti družstva, tedy vlastníci bytů v domech spravovaných SBD Sever a nájemníci družstevních bytů mají tak jedinečnou možnost i nadále využívat slevy na nejrůznější běžné nákupy.

„Pro každého člena jsme zajistili dvě slevové karty, každý náš klient může druhou kartu poskytnout svému partnerovi, manželovi, dětem a podobně. Nově má karta podobu aplikace do chytrého telefonu“, doplňuje Petr Černý.

Distribuce aktivačních kódů klientům se kvůli pokračující epidemii covidu poněkud zkomplikovala, ale již byla dokončena. Pokud jste dopis s kódem pro aktivaci slevového programu neobdrželi, kontaktujte Zákaznické centrum SBD SEVER.

Veškeré informace o věrnostním programu Sphere naleznete na www.sphere.cz.

PROVOZNÍ DOBA:	ZÁKAZNICKÉ CENTRUM	POKLADNA	EKONOMICKÝ A TECHNICKÝ ÚSEK
Z důvodu aktuální situace v oblasti preventivních opatření proti šíření COVID-19 může dojít k omezení provozní doby. Sledujte prosím naše webové stránky www.sbdsever.cz v sekci aktuality.	PO: 8:00 – 17:00 ÚT: 8:00 – 17:00 ST: 8:00 – 17:00 ČT: 8:00 – 17:00 PÁ: zavřeno	PO: 8:00 – 11:00 13:00 – 16:30 ÚT: 8:00 – 11:00 13:00 – 16:30 ST: 8:00 – 11:00 13:00 – 16:30 ČT: 8:00 – 11:00 13:00 – 16:30 PÁ: zavřeno	PO: 8:00 – 11:00 13:00 – 16:30 ÚT: po předchozí domluvě ST: po předchozí domluvě ČT: po předchozí domluvě PÁ: po předchozí domluvě

Zpravodaj Severu – čtvrtletník vydaný představenstvem SBD Sever | Zdarma pro obyvatele domů ve správě SBD Sever | Číslo 2 | Ročník 23
Registrováno Ministerstvem kultury České republiky pod označením MK ČR E 11826 | Náklad 8 100 kusů | Uzávěrka vydání 30. června 2021.

Šéfredaktor: Ing. Mgr. Petr Černý | Redakční rada: Ing. Přemek Škoda, Ing. Vratislav Šedivý

Adresa redakce: SBD Sever, Bažantí 1415/3, 460 31 Liberec I | Nevyžádané příspěvky se nevracejí | Příjem inzerce: 485 106 552, e-mail: cerny@sbdsever.cz

FELIX SLOVÁČEK ROZTANČÍ V SRPNU CENTRUM LIBERCE – přijďte zdarma na charitativní koncert a oslavte otevření Centra RoSa!

Již za necelý rok otevře v centru Liberce své brány komunitní dům RoSa pro seniory. Ojedinělý projekt bydlení spojený s centrem pro všechny generace už má co nabídnout i teď. V srpnu totiž spustí první aktivity Centrum RoSa pro všechny, kteří mají chuť trávit smysluplně svůj čas. „Zatímco rezidence bude určena pro lidi, kteří v ní budou bydlet, Centrum RoSa bude otevřené širokému okolí. Chceme, aby senioři byli součástí společnosti v centrech měst a aby trávili svůj

volný čas s lidmi z okolí. Do RoSy tak za rok bude možné jít třeba cvičit nebo na nějaký workshop nebo přednášku, pracujeme také na naplnění knihovny a chystáme mnoho akcí. Každý si u nás najde určitě něco zajímavého,“ zve Anna Ježková, zakladatelka RoSy.

V rámci čtvrtěčního odpoledne 19. srpna si mohou zájemci vyzkoušet Nordic walking s trenérkou Jitkou Hadovou. Právě to bude jedna z prvních aktivit Centra RoSa. Akce kde

kromě Felixe Slováčka zazpívá také liberecká rodačka Michaela Mervartová. Občerstvení během koncertu zajistí budoucí nájemce restaurace v RoSe. Nebude chybět také možnost přispět na nákup Nordic-walkingových holí na procházky po okolí pro seniory.

Na koncertě pod širým nebem zazní známé melodie jako je Cirkus Humberto, Tenkrát na západě, nebo Tajuplný ostrov a mnoho dalšího. „Vzpomínám na moji babičku, která měla sedmnáct dětí. Rád jsem k ní jezdil, protože měla velký záhon malin, doteď si pamatuji tu sladkou chuť. Na koncert v Liberci se těším,“ uzavírá hudebník Felix Slováček.

Pro zájemce o bydlení v RoSe bude možnost nahlédnout do plánů bytů i společných prostor, které RoSa nabídne již příští rok v červnu.

Koncert a akce zahájení Centra RoSa se uskuteční 19. srpna 2021 v 15 hodin na rohu ulic U Nisy a Kladenská před budoucím komunitním domem Rosa.



DOMOVNÍ SAMOSPRÁVA V ŽITNÉ ULICI ČP. 821 A 822 OSLAVILA 40 LET OD NASTĚHOVÁNÍ

Čtyřicetileté výročí od nastěhování do družstevního bytového domu v Žitné ulici na sídlišti v Rochlici si obyvatelé domu připomněli na konci května u příležitosti konání členské schůze domovní samosprávy. Kromě obvyklé agendy, kterou projednali, zavzpomínali účastníci schůze na chvíli, kdy byl panelový bytový dům dokončen a mohli se do něho nastěhovat. I po čtyřiceti letech je dům ve výborném technickém stavu, díky péči družstva, jeho členů a vlastníků v domě. O to, aby všechno v domě dobře fungovalo, se už léta stará domovník Rudolf Dlask, který pro Zpravodaj Severu zaslal fotografie účastníků výročního setkání. V příštím roce čeká obyvatele domu vznik společenství vlastníků.

redakce



NAPSALI O NÁS

REZIDENCE LILIOVÁ: ZAČALA VÝSTAVBA BYTOVÉHO DOMU V SRDCI LIBERCE

Těžko se v budoucnu v Liberci postaví nějaký nový bytový dům blíž historické budově radnice a přilehlého divadla F. X. Šaldy. Navíc obě dominanty města, společně s dalšími symboly Liberce, včetně legendárního vysílače Ještěd budou nádherně viditelné z oken většiny bytů. Řeč je o projektu výstavby Residence Liliová v samotném centru tohoto krajského města.

Bytový dům v Liliové ulici nabídne celkem 28 bytů všech dispozic, od 1KK až po velkorysý a prostorný byt 4KK a 5KK. Čtyři byty v 6.NP obsahují vlastní schodiště na střešní terasu.

Svým umístěním je určen pro všechny, kteří mají rádi bydlení v centru velkých měst. Obyvatelé domu tak mohou využít velké přednosti bydlení na takové lukrativní adrese – prakticky všechno, na co si jen vzpomenete, máte v docházkové vzdálenosti doslova jen pár minut od domu. Ať už se jedná o již zmíněnou radnici s magistrátem města či divadlo nebo vedle stojící Krajskou knihovnu nebo třeba nákupní centrum, restaurace či městský bazén.

Jakkoliv se všude dá dojít pěšky a zastávky MHD jsou dvě minuty chůze od domu, obyvatelům domu bude k dispozici velkorysý počet krycích parkovacích stání v základních umístěných přímo ve vnitrobloku Residence. Veškeré vstupy do domu jsou navíc řešeny jako bezbariérové.

Půdorys bytového domu je tvaru písmene L. Novostavba bytového domu vytvoří jak nároží, tak svým pohledově exponovaným jižním průčelím bude přímo komunikovat s neatraktivnějšími dominantami centra města. Architekturu budovy přibližuje autor projektu, Ing. arch. Ondřej Plašil: „Jedná se o současný městský palác vsazený do historického prostředí. Členění fasády domu přes svůj minimalistický výraz vychází z klasicistního tvarosloví sloupového řádu s hmotově



uvolněnými nárožními, kde jsou umístěné rohové lodžie. Celkové pojetí domu je záměrně prosto jakékoli falešné zdobnosti. Veškerá plasticita exponovaných průčelí je tvořena pravidelným rastrem francouzských okenních sestav. Niky lodžii pak rozehrají stínohru díky rozdílné hloubce těchto krytých prostor oproti lící fasády. Každé podlaží je podtrhnuto jakousi „negativní spárou“ ve fasádě, které jsou reminiscencí na tradiční motiv římsy.“

Investorem výstavby Residence Liliová je společnost, jež je ve 100% vlastnictví Stavebního bytového družstva SEVER v Liberci. Toto největší regionální bytové družstvo, jehož předmětem činnosti je především správa bytového fondu, je v posledních letech spojováno také s obnovenou bytovou výstavbou. Kromě úspěšných projektů družstevní výstavby se družstvo věnuje také výstavbě bytových domů s byty, určenými do osobního vlastnictví, jak je tomu právě v případě Residence Liliová. A protože se

družstvo věnuje také realitní činnosti, zajišťuje tým jeho pracovníků také prodej těchto bytů. Předseda družstva Ing. Mgr. Petr Černý, MBA k tomu dodává: „Podobně jako v jiných krajských metropolích, i v Liberci se staví v posledních letech málo nových bytů, o atraktivních lokalitách jako jsou samotná centra měst ani nemluvě. Nedostatečná nabídka pak zvyšuje ceny bytů, které v Liberci rostou nejstrměji ze všech velkých měst v České republice. Jsme proto rádi, že v této době můžeme klientům nabídnout takovou lahůdku v podobě nových bytů ve vysokém standardu provedení za odpovídající příznivé ceny. To z naší nabídky dělá také výbornou investiční příležitost.“

Výstavba bytového domu Residence Liliová bude dokončena v prosinci 2022. Zájemci si však mohou své byty zarezervovat již nyní. Podrobnější informace naleznete na webových stránkách www.rezidenceliliova.cz.



REZIDENCE LILIOVÁ – NABÍDKA BYTŮ



Byt č. 01

Podlaží
2. NP
Kategorie
4KK
Orientace
JV, SZ



Č. MÍSTNOSTI	MÍSTNOST	VELIKOST
2.02	CHODBA	13,62 m ²
2.03	LOŽNICE	17,10 m ²
2.04	POKOJ	11,24 m ²
2.05	POKOJ	13,06 m ²
2.06	WC	1,36 m ²
2.07	KOUPELNA	6,36 m ²
2.08	OBYV.POKOJ + KK	33,95 m ²
2.09	LOŽNICE	3,52 m ²
CELKOVÁ UŽITNÁ PLOCHA BYTU		100,21 m²

PŮDORYS



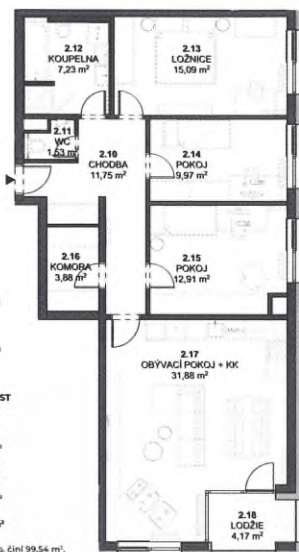
KONTAKT NA PRODEJCE
Stavění bytové družstvo SEVER
Bažantí 1415/3, Liberec 1
Tel: 485 106 552
e-mail: sbssever@sbssever.cz
www.rezidenceiliova.cz

8 174 660 Kč

cena včetně DPH

Byt č. 02

Podlaží
2. NP
Kategorie
4KK
Orientace
JV, JZ



Č. MÍSTNOSTI	MÍSTNOST	VELIKOST
2.10	CHODBA	11,75 m ²
2.11	WC	1,51 m ²
2.12	KOUPELNA	7,39 m ²
2.13	LOŽNICE	15,09 m ²
2.14	POKOJ	9,97 m ²
2.15	POKOJ	12,91 m ²
2.16	KOMORA	3,88 m ²
2.17	OBYV.POKOJ + KK	31,88 m ²
2.18	LOŽNICE	4,13 m ²
CELKOVÁ UŽITNÁ PLOCHA BYTU		98,39 m²

PŮDORYS



KONTAKT NA PRODEJCE
Stavění bytové družstvo SEVER
Bažantí 1415/3, Liberec 1
Tel: 485 106 552
e-mail: sbssever@sbssever.cz
www.rezidenceiliova.cz

8 861 095 Kč

cena včetně DPH

Byt č. 05

Podlaží
2. NP
Kategorie
1KK
Orientace
JZ



Č. MÍSTNOSTI	MÍSTNOST	VELIKOST
2.26	CHODBA	2,73 m ²
2.27	KOUPELNA	4,95 m ²
2.28	OBYV.POKOJ + KK	31,91 m ²
2.29	LOŽNICE	3,59 m ²
CELKOVÁ UŽITNÁ PLOCHA BYTU		43,18 m²

PŮDORYS



KONTAKT NA PRODEJCE
Stavění bytové družstvo SEVER
Bažantí 1415/3, Liberec 1
Tel: 485 106 552
e-mail: sbssever@sbssever.cz
www.rezidenceiliova.cz

3 593 175 Kč

cena včetně DPH

REZIDENCE LILIOVÁ – NABÍDKA BYTŮ

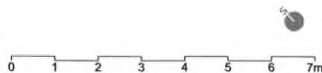


Byt č. 13

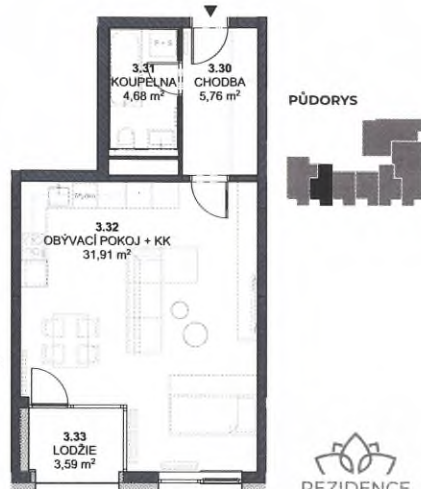
Podlaží
3. NP

Kategorie
1KK

Orientace
JZ



Č. MÍSTNOSTI	MÍSTNOST	VELIKOST
3.30	CHODBA	5,76 m ²
3.31	KOUPELNA	4,68 m ²
3.32	OBÝV. POKOJ + KK	31,91 m ²
3.33	LODŽIE	3,59 m ²
CELKOVÁ UŽITNÁ PLOCHA BYTU		42,35 m²



3 884 700 Kč

cena včetně DPH

KONTAKT NA PRODEJCE
Stavební bytové družstvo SEVER
Bažantí 1415/3, Liberec I
Tel: 485 106 552
e-mail: sbdsever@sbdsever.cz
www.rezidenceliliová.cz

Plochy místností jsou orientační.
Podlahová plocha bytu dle Nařízení vlády č. 366/2013 Sb. činí 43,81 m².
K bytu je nutné zakoupit jedno parkovací stání.
K bytu náleží 1 sklepní kóje.

Byt č. 17

Podlaží
4. NP

Kategorie
3KK

Orientace
JZ



Č. MÍSTNOSTI	MÍSTNOST	VELIKOST
4.19	CHODBA	10,18 m ²
4.20	KOUPELNA	6,55 m ²
4.21	WC	2,36 m ²
4.22	LOŽNICE	13,16 m ²
4.23	POKOJ	14,62 m ²
4.24	OBÝV. POKOJ + KK	31,88 m ²
4.25	LODŽIE	3,47 m ²
CELKOVÁ UŽITNÁ PLOCHA BYTU		82,22 m²



PŮDORYS



7 960 300 Kč

cena včetně DPH

KONTAKT NA PRODEJCE
Stavební bytové družstvo SEVER
Bažantí 1415/3, Liberec I
Tel: 485 106 552
e-mail: sbdsever@sbdsever.cz
www.rezidenceliliová.cz

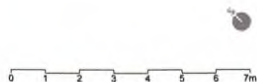
Plochy místností jsou orientační.
Podlahová plocha bytu dle Nařízení vlády č. 366/2013 Sb. činí 83,34 m².
K bytu je nutné zakoupit jedno parkovací stání.
K bytu náleží 1 sklepní kóje.

Byt č. 24

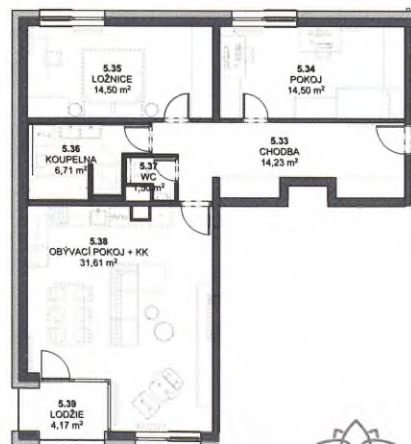
Podlaží
5. NP

Kategorie
3KK

Orientace
JZ, SV



Č. MÍSTNOSTI	MÍSTNOST	VELIKOST
5.33	CHODBA	14,23 m ²
5.34	POKOJ	14,50 m ²
5.35	LOŽNICE	14,50 m ²
5.36	KOUPELNA	6,71 m ²
5.37	WC	1,50 m ²
5.38	OBÝV. POKOJ + KK	31,61 m ²
5.39	LODŽIE	4,17 m ²
CELKOVÁ UŽITNÁ PLOCHA BYTU		87,22 m²



PŮDORYS



8 335 200 Kč

cena včetně DPH

KONTAKT NA PRODEJCE
Stavební bytové družstvo SEVER
Bažantí 1415/3, Liberec I
Tel: 485 106 552
e-mail: sbdsever@sbdsever.cz
www.rezidenceliliová.cz

Plochy místností jsou orientační.
Podlahová plocha bytu dle Nařízení vlády č. 366/2013 Sb. činí 87,24 m².
K bytu je nutné zakoupit jedno parkovací stání.
K bytu náleží 1 sklepní kóje.

Výhradním prodejcem bytů Rezidence Liliová je:
Stavební bytové družstvo SEVER
Bažantí 1415/3, 460 01 Liberec I – Staré Město
e-mail: sbdsever@sbdsever.cz
telefon: 485 106 552

Kontaktní osoby:

Martin Gadas,
tel: 777 750 991, e-mail: gadas@sbdsever.cz

Michal Bezucha,
tel: 777 760 786, e-mail: bezucha@sbdsever.cz

www.rezidenceliliová.cz

VÝSTAVBA PROJEKTU OÁZA V CENTRU VE FOTOGRAFIÍCH

Stavba zatím největšího projektu družstevní bytové výstavby SBD SEVER po roce 1990 byla ukončena. V současné době probíhá kolaudační řízení, odstranění drobných vad a nedodělků díla, všechno tak, aby se od 1. srpna celý dům, čítající tři věže, mohl zaplnit svými nájemci.

Pojďme si celou stavbu připomenout několika fotografiemi.



Právní poradna Mgr. Moniky Andresové

BALKÓNY, LODŽIE A TERASY (VŽDY) JAKO SPOLEČNÁ ČÁST DOMU

Zda jsou balkóny, lodžie a terasy společnými částmi domu či výlučným vlastnictvím vlastníků jednotek, bychom se měli dozvědět vždy z prohlášení vlastníka. Primárně však záleží na určení, podle kterého zákona se úprava vymezení jednotek a společných částí domu v konkrétním domě řídí. U domů, kde byla první jednotka převedena do vlastnictví nejdříve 1. 1. 2014, je třeba se řídit občanským zákoníkem (zákon č. 89/2012 Sb.) a jeho prováděcím předpisem (nařízení vlády č. 366/2013 Sb.). V prohlášení by pak v souladu s občanským zákoníkem mělo být uvedeno, že balkóny, lodžie, a terasy jsou společnými částmi, a to i v případě, že jsou přístupné pouze z jednoho bytu a jsou ve výlučném užívání vlastníka tohoto bytu. Naopak u domů, kde byla první jednotka převedena před 1. 1. 2014 se vymezení jednotek a společných částí řídí zákonem o vlastnictví bytů (zákon č. 72/1994 Sb.). Dle tohoto zákona bylo přípustné, že balkóny a terasy mohly být ve výlučném vlastnictví konkrétního vlastníka jednotky, a to jako součást či příslušenství této jednotky. Rozhodujícím je proto v těchto případech stav uvedený v prohlášení vlastníka, na rozdíl od nových SVJ, které se řídí novou úpravou občanského zákoníku, kdy balkóny, lodžie a terasy jsou společnými částmi vždy.

Vymezení balkónů, lodžií a teras jako společných částí domu je podstatné zejména z hlediska jejich údržby, oprav, a zachování jednotného vzhledu, kdy prostředky dlouhodobé zálohy na opravy, údržbu a rekonstrukce (dříve jako fond oprav) jsou určeny právě k údržbě a opravě těchto společných částí domu. V praxi tedy často u těchto stavebních částí domů, které byly prohlášením vlastníka pořízeným za účinnosti zákona o vlastnictví

bytů určeny jako součást nebo příslušenství jednotky, nastává problém při schvalování jejich oprav a rekonstrukcí. Zejména v případě, pokud někteří vlastníci jednotek balkóny, lodžie či terasy nemají, odmítají přispívat na opravu těchto stavebních částí domu, které dle prohlášení nejsou určeny jako společné části domu a jsou ve vlastnictví jednotlivých vlastníků. Velmi často se rovněž stává, že prohlášení vlastníka bylo v podstatě zpracováno dle nějakého vzoru a není tam vůbec pracováno s konkrétními prostory a těmito stavebními částmi daného domu.

Jak tedy postupovat v případě, kdy prohlášení vlastníka bylo provedeno za účinnosti zákona o vlastnictví bytů a je bezpochyby v rozporu se zněním současné právní úpravy. Doporučila bych v tomto případě velmi důkladně zvažovat každý jednotlivý případ a nechat si poradit od odborníka. Na tuto problematiku totiž existují v zásadě dva pohledy. Ten první je, že je třeba respektovat rozdělení domu na jednotky vč. jejich příslušenství a společné části, jak bylo v prohlášení vlastníka určeno a pozdější změna právní úpravy nemá na jejich právní režim vliv. Druhý pohled (který zastávám i já) je, že prohlášení vlastníka je v části, která odporuje platné právní úpravě, neaplikovatelná a musí být vyloženo tak, že stavební části splňující podmínky § 1160 občanského zákoníku jsou



Autorka článku je soukromou advokátkou se specializací na právo bytových korporací (bytová družstva, společenství vlastníků) a je spolupracující advokátkou s SBD Sever.

považovány za společné části. To znamená, že i balkóny, lodžie a terasy lze za společné části považovat vždy, a to i přesto, že prohlášení stanoví něco jiného. Zásadním argumen-

tem je, že i vlastník jednotky v rámci bytového spoluvlastnictví je v užívání balkonů, lodžií nebo teras značně omezen, a to s ohledem na práva ostatních vlastníků. Nehledě na skutečnost, že z praktického pohledu je posouzení těchto stavebních částí jako společných daleko vhodnější a logičtější. Veškeré opravy, úpravy a rekonstrukce lze provést najednou, jedním zhotovitelem a při dodržení stejné kvality a jednotného vzhledu, což je bezpochyby výhodnější, než pokud si bude každý vlastník jednotky opravovat tuto stavební část sám. Proto se domnívám, že z hlediska praktického je nutné trvat na tom, že balkóny, lodžie a terasy, které lze podřadit pod stavební části domu stanovené v ust. § 1160 občanského zákoníku jako společné, budou za ně považovány i v případě, kdy prohlášení vlastníka provedené za účinnosti zákona o vlastnictví bytů stanoví něco jiného.

Mgr. Monika Andresová



e-mail:

sbdsever@sbdsever.cz

Sever reality – zkušenosti na naší straně







Zprostředkujeme prodej, nákup či pronájem Vašeho bytu nebo jiné nemovitosti.

Za poslední tři roky jsme zprostředkovali našim klientům prodej více než 140 bytů v hodnotě přes 550 milionů Kč. Více než 60 bytů jsme pronajali.

Nemusíte vybírat realitní kancelář, když můžete vše snadno vyřídit pod jednou střešou přímo na Severu. Pro byty ve správě SBD Sever sleva 30 % na provizi.

Kontakt: Stavební bytové družstvo SEVER, Bažantí 1415, Liberec – Staré Město, PSČ 460 01

KŘÍŽOVKA SBD SEVER

POMŮCKY: APO, AKRI, NAO, REVOŇ	METRICKÁ STOPA	OPŘENÍ (V GYM- NASTICE)	1. DÍL TAJENKY		ZN. OSMIA	KOLEM (KNIŽ.)	3. DÍL TAJENKY		ZN. PALADIA	SIRNÍK ZLATNATÝ	2. DÍL TAJENKY	FR. MĚSTO	FIREMNÍ SYMBOL
BIBLICKÝ TRPITEL				PYTLÁCKÉ NÁSTRAHY				STAVEBNÍ PRVEK					
FILIPÍNSKÁ SOPKA				SOLMI- ZAČNÍ SLABIKA SPZ LITOMĚŘIC				DVOJZPĚV INIC. REŽISÉRA KLEINA					
NĚM. BIOLOG (1805-1872)					ZMRZLÁ VODA 8760 HODIN				MLHA S OBSAHEM KOUŘE SKŘÍPAVÝ ZVUK				
SOURO- ZENEC						VELMI KRÁTKÉ VLNY ARAB. HUĐ. NÁSTROJ				SOUHLAS DOMÁCKY ADOLF			
 ANGLICKY KRYSY	ZPRÁCH- NIVĚLÉ DŘEVO PLANETA							MÍSTO BLAŽE- NOSTI				SEK	KŘESTNÍ JMÉNO SKLADA- TELE KREJČÍHO
EVROPAN				POLITICKÁ STRANA ANGL. HEDVÁBÍ				STAVĚTI Z CIHEL ČISTIČÍ PROSTŘE- DEK NA SKLO					
ANGLICKY UMĚNÍ (MN. Č.)					SÍDLA SLUCHU ŽIVOČICH BEZ NOHOU				MUŽSKÉ JMÉNO (13.4.) PASOVEC TRÍPASY				
HUTNÍK						IRSKÁ OSVOBO- ZENECKÁ ARMÁDA KILOGRAM				DOMÁCKY ISABELA RACHMA- NINOVA OPERA			
FANTASTA							OPADÁ- VÁNÍ					ZOOLO- GICKÁ ZAHRADA	SPZ TRENČINA
 ŠPAŇ. MYS	ASIJSKÁ BAVLNA PODNIK V OSTRAVĚ							NAJÍT OTÁZKA NA ČAS					
NĚM. JEŠTĚ				PSOVITÁ ŠELMA TAKOVÍ				FRAN- COUZSKÁ ŘEKA OVOCNÁ ZAHRADA					
OSTRÝ PŘÍZVUK					ČESKÁ POLITICKÁ STRANA DOMÁCKY TEREZKA				NĚKDO (BÁS.) KOUŘIT (HOVOR.)				
SPOJIT DO MANŽEL- SKÉHO SVAZKU						INTERNET. VYHLE- DÁVAČ PRACOVAT NA STAVU						JINDY	KREVŇÍ TRUBICE
 NÁZEV HLÁSKY	KYSELÁ POCHUTINA JMÉNO DESTINNOVÉ							NĚM. TY SLOVEN. OTÁZKA U SÁZKY			HODNĚ ZKR. NÁRODNÍ LÉKAŘSKÉ KNIHOVNY		
MALÉ ŽEBRO													
AUTRAL- SKÝ PŠTROS				CITO- SLOVCE VOLÁNÍ NA KACHNY					ŘÍMSKY 49		ŘÍMSKY 505		
TAHLE				A SICE				ZKR. TENISO- VÉHO KLUBU			GABONSKÉ SÍDLO		

Křížovku pro vás připravil PhDr. Miroslav Šilar. Třem úspěšným luštitelům zašleme drobné dárky.
Tajenku zasílejte na adresu: sbdsever@sbdsever.cz nebo poštou na adresu redakce.

detskydenvevesci.cz

DĚTSKÝ DEN

S ČS OBCÍ LEGIONÁŘSKOU, LIBERECKÝM KRAJEM A SBD SEVER



SOBOTA

11.9.
AREÁL
VESEC

VSTUP ZDARMA

NA PROGRAMU:

30. VÝROČÍ POUŠTNÍ BOUŘE,
PŘIPOMÍNKA OSVOBOZENÍ KUVAJTU,
DĚTSKÉ ATRAKCE, SOUTĚŽE O CENY,
UKÁZKY HASIČŮ, POLICISTŮ A ARMÁDY,
FOTOLETY VRTULNÍKEM, HUDEBNÍ VYSTOUPENÍ

Liberec

Liberecký
kraj



Ministerstvo
obraný
České republiky

Etset

REZIDENCE
LILIOVÁ

SBD
SEVER
PROFESIONÁLNÍ SPRÁVA
VAŠEHO DOMOVA

www.detskydenvevesci.cz